



Atelier - Musée

Association

Les Vieilles Horloges de Salviac



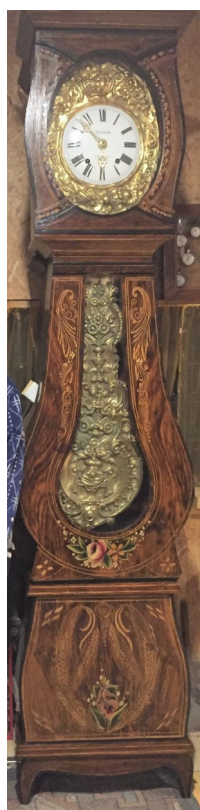
L'Atelier - Musée

Année 2018

1er août 2018

Numéro : 3

Le Musée rouvre ses portes pour la saison 2018



Avril 2018, les horlogers de l'association Française des amateurs d'horlogerie ancienne (AFAHA) se sont réunis à Blaye (33) pour une nouvelle manifestation qui fut l'occasion d'exposer différentes montres, réveils et pour notre association une partie de notre collection.

Cette manifestation annuelle, nous permet de rencontrer des collectionneurs et un public passionné.

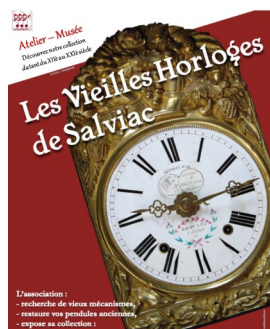
Cette journée a également permis à Pierre, notre stagiaire, de nous rencontrer, de découvrir notre univers et de concrétiser son stage au Musée.

Cette sortie s'est achevée à la Rochelle où nous avons rencontré Mr et

Mme Berton, qui nous ont accueillis et, à cette occasion, ont fait don au Musée d'une superbe horloge comtoise Napoléon III.



Nous leur renouvelons nos plus vifs remerciements.



Au sommaire :

- ☉ A la une de août
- ☉ Réouverture du Musée

Dans ce numéro :

de la newsletter	1
Notre sortie à Blaye	1
Le mot de la Présidente	1
Les montres à gousset	1
Nos offres de services	2
La rubrique mensuelle Tic Tac	2

Le mot de la présidente

Le Musée a tout récemment subi les fourches caudines de l'administration en matière d'affichage publicitaire.

En effet, il nous est reproché de faire de la publicité pour le Musée sur l'espace public, notamment le fléchage directionnel à partir de Salviac et jusqu'à Cambelève.

Bien entendu, nous nous plierons aux injonctions de cette loi, en bon citoyen, sachant la pollution visuelle qu'elle engendre.

Voici la publicité incriminée, objet du rappel à la loi !



Les montres à gousset

Cet été, le Musée expose sa collection de montres à gousset, de chronomètres et de régulateurs.

N'hésitez pas à venir nous rendre visite pour découvrir ces montres de prestige témoignage d'un autre temps.



L'Atelier - Musée

Lieu-dit Cambelève

46340 SALVIAC

GPS : 44.662065 1.270976

Contacts :

05 65 32 18 80

06 47 13 75 95

vieilleshorlogesdesalviac@orange.fr

Venez remonter le temps !



L'Atelier - Musée Les Vieilles Horloges de Salviac est une association créée en 2012, elle est constituée de bénévoles qui participent à la vie de l'Atelier - Musée et à son développement.

Nous proposons à l'ensemble de notre public :

des formations,

des stages,

des ateliers pédagogiques,

des visites,

l'ensemble, sous l'égide attentive de la présidente et de ses bénévoles.

L'Atelier - Musée restaure et redonne vie à vos horloges, nous nous déplaçons à domicile pour réaliser les réglages nécessaires au bon fonctionnement de votre horloge.

Contactez-nous !



Tic Tac, votre rubrique mensuelle d'information !

Votre mensuel Tic Tac de juillet,

Je me dois d'être honnête envers vous chers lectrices chers lecteurs !!!!

Ma présidente Myriam GAILLON a réveillé ma torpeur suite à cette canicule de ces derniers jours !!!!! en me précisant que même en saison estivale l'on se doit de penser à ses lecteurs, je n'ai pas la prétention d'être l'éditorialiste du Figaro !!!!!

Toutefois, je dois tenir ma promesse !!!!! et par ces temps de forte chaleur, je vais vous apporter une note fraîche !!!!!

Il y a quelques années, en plein hiver, j'étais reçu par une famille du Haut Doubs, par un couple de personnes âgées !!!! connaissance familiale lointaine d'un ami !!!!! je fus surpris par la beauté et l'harmonie des lieux, meubles peints et cirés,

une odeur de patine de vieux bois, une belle harmonie et l'inévitable comtoise peinte de belles ramures et de fleurs rouges !!!!

La table fut chargée de spécialités locales, le repas fût roboratif !!!! et une petite eau de vie du pays régala mon palais en fin de repas !!!!

Je présentai ma satisfaction à ces personnes charmantes pour ce moment simple et humble !!! Toutefois, je demandais à mon ami, alors que nous roulions sur le chemin tout blanc, un détail à propos de la comtoise admirée dans la demeure, j'avais remarqué que le battant avec son disque de cuivre était immobile !!!!!

Celui-ci me précisa que lorsqu'un décès se produit dans la famille, particulièrement, le très proche l'ainé en général, arrête le battant le laissant immobile à jamais !!!!

Comme quoi notre comtoise, présente, rythme à jamais les bons et les mauvais moments d'une vie !!!!

Nous restâmes en voiture, silencieux au milieu de ces paysages givrés !!!!

Je garde le souvenir de ce moment précieux !!!!!!!

